

# ご安心 いただける 施設です

必ずご自身の目で見えて、確かめて、  
葬儀社をお決めください

親族控室  
(布団3組無料)



故人様を  
お預かりする  
安置室



家族葬に  
適した式場



## 選べる家族葬

### 家族葬

260,000円～  
(税込286,000円)～

### 一日葬

家族や  
ごく親しい人  
だけで送りたい

- 近親者のみで  
温かく送りたい
- 必要なものは依頼したい
- 自分で準備することを  
減らしたい



お通夜を行わない  
お葬式です  
(祭壇はお選び  
いただけます)

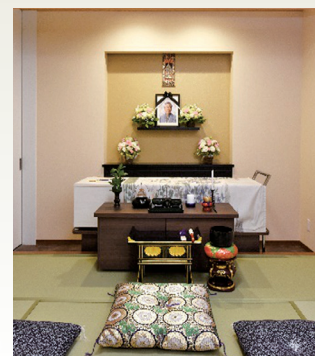
- 必要最低限で安くしたい
- 時間が限られている
- 参列者に負担を  
かけたくない

### 火葬式

153,000円～  
(税込168,300円)～

お通夜・葬儀など  
儀式を行わず  
少人数で  
行いたい方へ

- 出費を抑えたい
- 儀式は不要だが  
お別れのみ行いたい



## 一番不安な時を・・・少しでも安心に

あなたのライフスタイルに合った  
相談方法をお選びください。



時間がない方。  
葬儀会場に足を運びにくい方。  
大まかな葬儀費用などが知りたい方。

▶ お電話でお問い合わせください。

自分のタイミングで、  
知りたい情報が欲しい方。  
資料請求等。

▶ メールでお問い合わせください。  
kitaootani@life-sousai.co.jp



館内の見学や、  
スタッフの雰囲気等が、  
知りたい方。

▶ 対面相談。ご来館いただく日時を  
お申し付けください。

初めての方や他社で相談された方も、  
お気軽にお越しください。

ライフ葬祭 北大谷斎場口店

〒510-0836 四日市市大字松本2015-6

ライフ葬祭 検索

よくよう  
TEL.059-356-4194

